



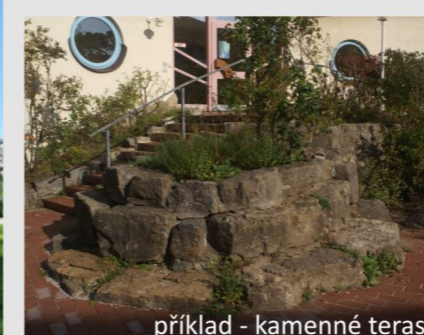
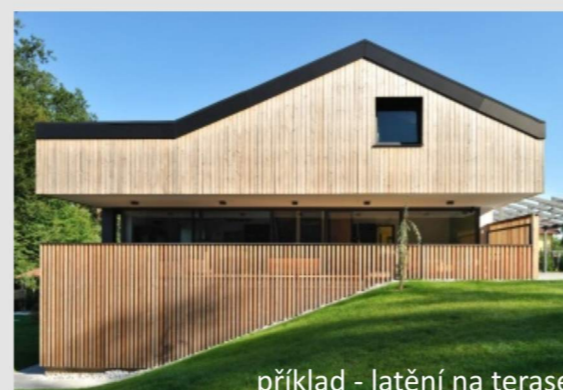
Varianty ukazují koncepční řešení fasád a parteru. Rozměry a umístění prvků parteru a oken jsou zatím přibližné.



SPECIFIKA VARIANTY



- 1.stupeň s fasádami z barevných natíraných prken je zabalen do pláště z šedých modřínových prken. Plášť vytváří na terase u tříd venkovní pocitově částečně uzavřené prostory. Zubaté střechy jednotlivých tříd jsou propojeny čelním hustým laťováním, řídkší zábradlí je vloženo a sloupky jsou potlačeny pro dojem jednolité hmoty.
- Hmoty 1.stupně je ve střeše propojena se hmotou chodby – střechy plynule přechází jedna do druhé.
- Víceúčelová jídelna kontrastuje s 1.stupněm omítkou, okna mají sešikmená ostění pro získání více slunečního svitu. Čtvercové otvory jsou rozmístěny nepravidelně pro doplnění oblého tvaru střechy. Jižní fasáda je pod pergolou plně prosklená, pergola je v kombinaci ocelových rámců s vloženými trámky. Propojující krček je obalen laťováním s možností porostu popínavou zelení.
- Eurytmie je jednoduchého tvaru, obaleného různě skloněnými plochami z dřevěných latí, které podle umístění oken mají i různou hustotu. Je možné nechat ji částečně porůst zelení.
- Západní fasáda je řešená ve třech základních hmotách podle materiálu – vchodová část, eurytmie, chodba 1.stupně. Chodba je popnuta zelení na lehké ocelové konstrukci, s možností vložení balkonků přístupných z chodby.

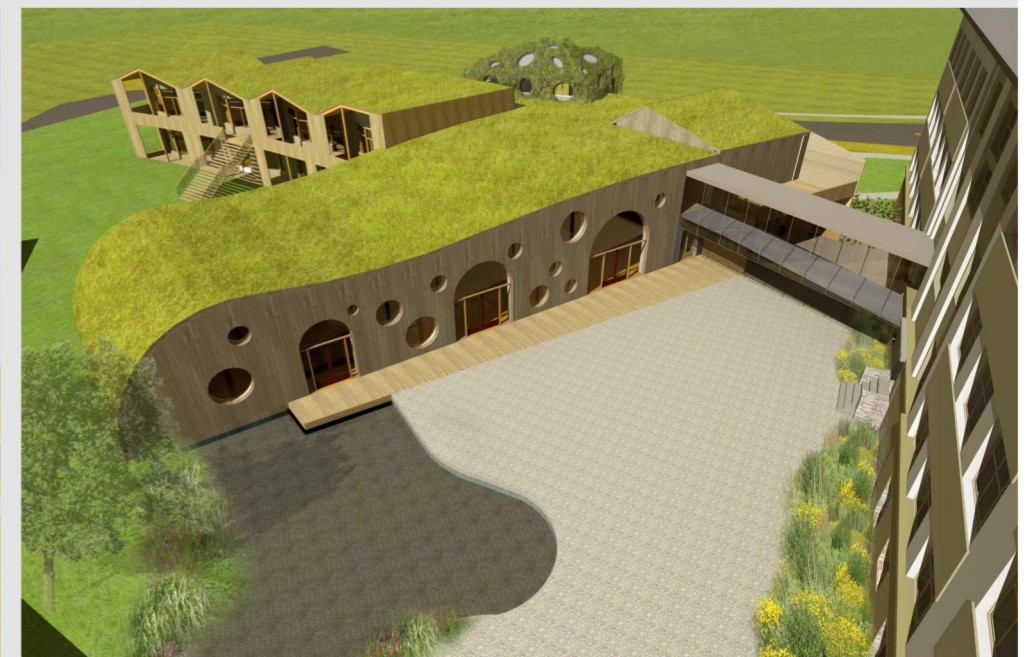


PARTER A PŮDORYS 1NP

SPECIFIKA VARIANTY

- Tvarově spíše organické řešení, přirozenějšího charakteru.
- Jako výtvarný prvek využívá lomové kameny a žulové balvany a štěrkové záhony jak ve stínu, tak na slunci. U vchodu mohou být využity k sezení, v jezírku pro procházení.
- Podél severní fasády jídelny je umístěna terasa ve výšce 40 cm nad hladinou vody a nad dlažbou. Terasu je tak možno využít i k sezení či jako pódium. Ve spíše jednoduché žulové dlažbě výtvarně vyniká prohlubeň pro povrchový odtok dešťové vody složená z mozaiky.
- U jezírka je v pergole umístěna venkovní učebna. Protější strana dvora je věnována sportovnějším aktivitám – lezecká stěna, ping pong.
- Ve dvoře pro 1. stupeň je terén rovinatý, terasa jídelny je od dvorku pro menší děti částečně oddělená mokřadním biotopem.
- Prostor budoucí tělocvičny je využit jako víceúčelové hřiště pro školu a případně i veřejnost.
- Zásobování kuchyně a jídelny je řešeno přes hlavní dvůr ze strany požární zbrojnice.





SPECIFIKA VARIANTY

- 1.stupeň s jemnými fasádami z omítky je zabalen do pláště z šedých modřínových prken, který vytváří před třídami intimní prostory, chráněné před povětrností a zvýrazňuje členění na jednotlivé domečky tříd.
- Hmota 1.stupně je ve střeše oddělena od hmoty chodby – lomené střechy tříd jsou akcentovány i při pohledu z ulice pro lepší čitelnost stavby.
- Víceúčelová jídelna je navržena organicky – střešním pláštěm i kruhovými okny. Vchody vytváří půlkruhy umístěné naproti sobě. Kvůli umístění žaluzií pro stínění je fasáda navržena ve stříbrošedém modřínu. Pergolu u jižní fasády tvoří síť či plachty natažené k ocelovým sloupkům, pergolu lze popnout zelení. Propojující krček je plně prosklený konstrukčně zavěšený na horní desce.
- Eurytmie je organicky obalena sítí, která je porostlá zelení. Pro přístup světla do interiérů jsou v síti velká „oka“, která zůstanou volná.
- Západní fasáda je navržena v jednotném skandinávském stylu v stříbrošedém modřínu, s lomenými tvary, ze kterých jasně vysvítá vchod v udržovaném dřevě. Modřín může být obohacen různou strukturou dřeva nebo ornamentem. Na chodbě 1.stupně je znatelné schodiště stíněné před sluncem trámkovými lamelami, okénka jsou podélná a nízká s možností sezení na parapetech.



PARTER A PŮDORYS 1NP

SPECIFIKA VARIANTY

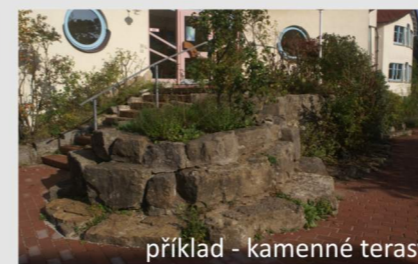


- Organické tvary jezírka a zeleně jsou doplněny jednoduchou geometrií dlažby hlavního dvora a teras u vchodu. Dlažba hlavního je navržena jako žulová mozaika s vloženými velkoformátovými betonovými čtverci. Některé tyto čtverce mohou být výtvarně pojety jako šachovnice nebo jiné herní objekty.
- Do schodiště vchodu jsou vloženy kamenné zídky vytvářející úzké terasy s trvalkami. Na zídkách je možno také sedět. Okolo stávajícího jasanu je navržena lavička.
- Dřevěná terasa, dlažba a štěrkový záhon hlavního dvora jsou v jedné výškové rovině. Terasa je tak bezbariérově přístupná po celé délce. Ve štěrkovém záhonu u stávající budovy mohou být umístěny sochařské objekty. Na jezírko navazuje zatravněný kopeček umožňující neformální posezení a výhled na celou plochu dvora.
- Venkovní učebna je na západní straně dvora pod sítí z nerezových lanek s popínavými dřeviny. Část tohoto prostoru je zastřešená.
- Herní kopečky prostorově i výškově člení prostor dvora 1. stupně. Terasu jídelny od dvora po celé délce odděluje štěrkový záhon.
- Prostor budoucí tělocvičny je využit jako součást dvora pro 1. stupeň.
- Zásobování je řešeno sjezdem ze silnice ke vchodu do nové budovy, kde je nutné ponechat prostor pro otočení vozidla.



SPECIFIKA VARIANTY

- 1.stupeň vytváří jasně čitelné domečky tříd, s přetaženou střechou z trámků, které se směrem od stavby zeslabují. Zábradlí je pouze lehké, takže není terasa před třídami tolik intimní. Střecha dostatečně nestíní okna, takže by na nich bylo třeba doplnit stínící žaluzie.
- Hmoty 1.stupně je ve střeše propojena se hmotou chodby – střechy plynule přechází jedna do druhé.
- Víceúčelová jídelna kontrastuje s 1.stupněm laťkovým obložením omítkou stříbrošedým modřínem. Čtvercové otvory jsou rozmístěny nepravidelně pro doplnění oblého tvaru střechy. Jižní fasáda je pod pergolou částečně prosklená, pergola je celodřevěná, určená k popnutí zelení. Propojující krček je z boku obalen bíle natřeným plechem s prořezaným organickým ornamentem (lze uspořádat soutěž o motiv), střecha krčku je ozeleněná.
- Eurytmie tvoří jednoduchou hmotu (ideálně slaměné balíky omítnuté hrubou vápennou omítkou) s pravidelným prosvětlením shora (nutné doplnit stínění proti slunci).
- Západní fasáda chodby 1.stupně je navržena hravě, různě rozházenými okénky s ostěními. Objekt přírodovědy je navržen v hladké omítke. Vstup je překryt oblou stříškou s rostlými kmeny stromů, vchodové dveře jsou doplněny po stranách nahrubo tesanými prkny.



PARTER A PŮDORYS 1NP

SPECIFIKA VARIANTY



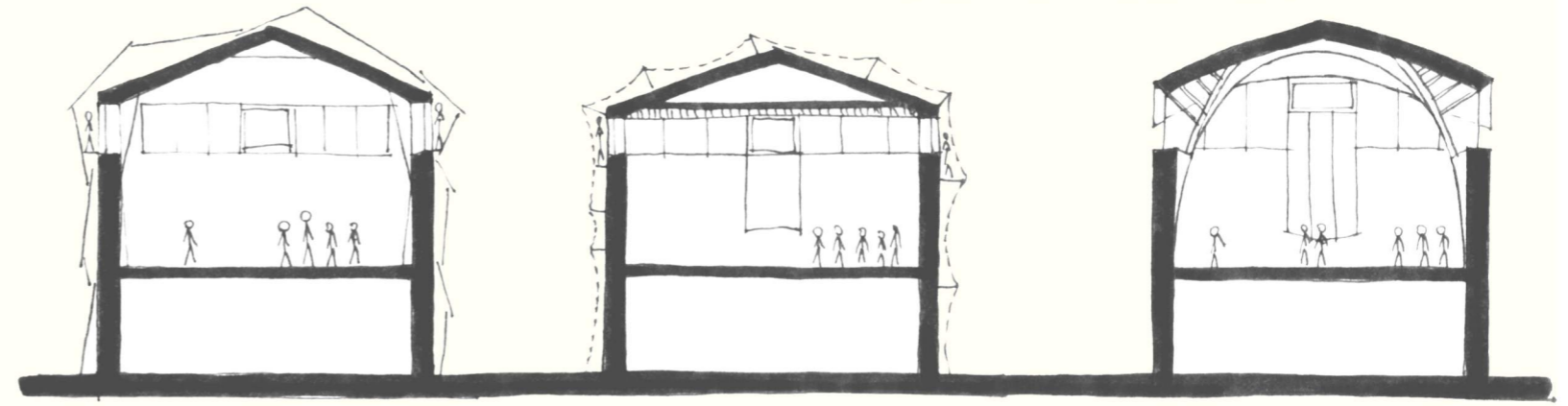
- Hlavní dvůr nemá dřevěnou terasu u jídelny. Stará budova školy je usazená a zvýrazněná šterkovým záhonem, který probíhá po celé její délce. V dlažbě je mozaikou zdůrazněna osovost staré budovy.
- U jezírka je vytvořen malý amfiteátr, který slouží jako venkovní učebna i k neformálnímu posezení o přestávkách. Na druhé straně dvora může být umístěn ping pong nebo jiné mobilní vybavení.
- Dvůr 1. stupně je výškově i prostorově členěn herním kopečkem a kamennými terasami, na kterých si lze hrát i sedět a využít je tak i jako venkovní učebnu. Prostor budoucí tělocvičny je ponechán MŠ.
- Schody ke vchodu mají dvě výškové úrovně, lze je tak využít ke hrám a sezení. Pod stávajícím jasanem je umístěna dlouhá lavička.
- Zásobování je řešeno vjezdem na západní část hlavního dvora, nově vybudovaným sjezdem z kruhového objezdu.



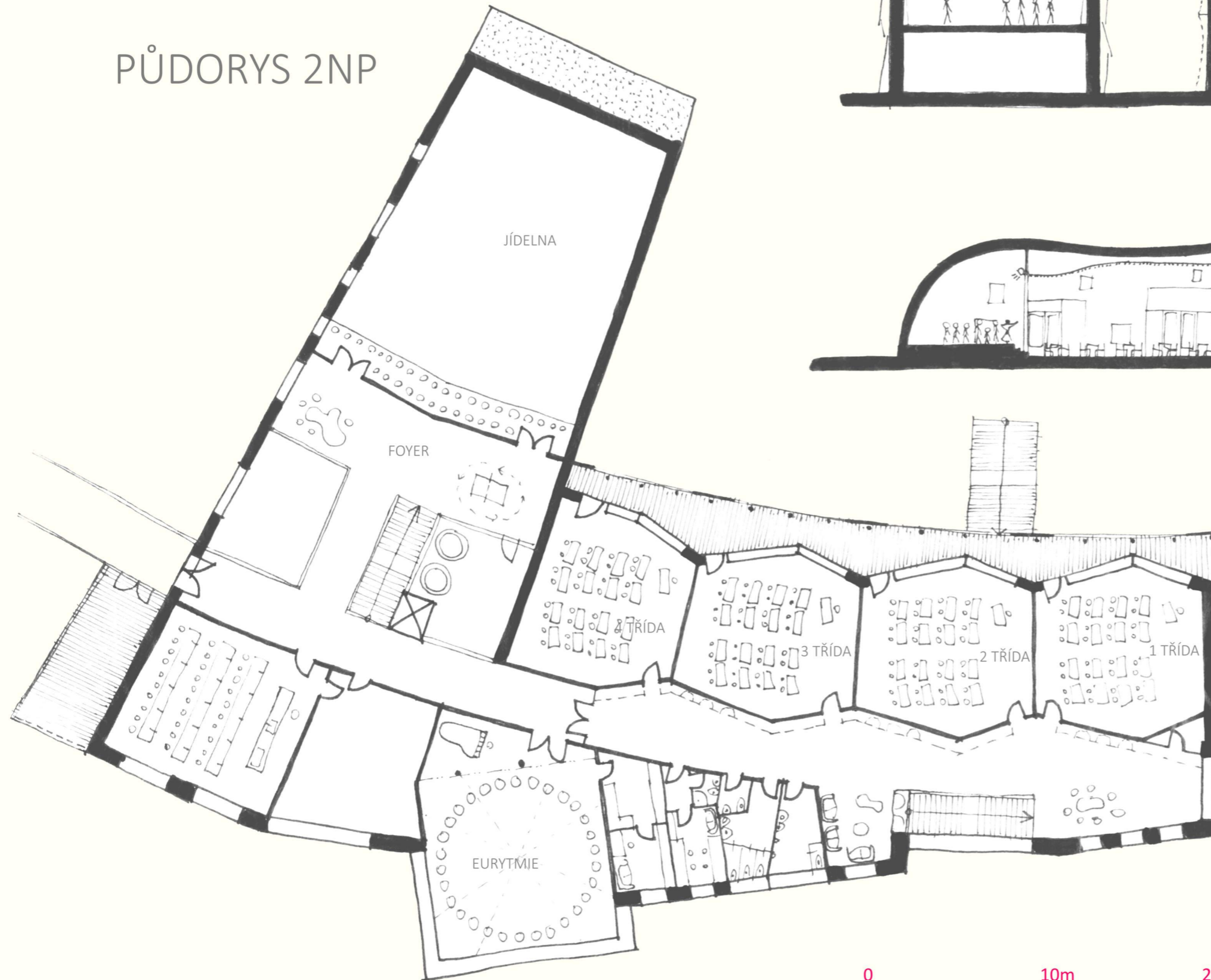
měřítko 1:250



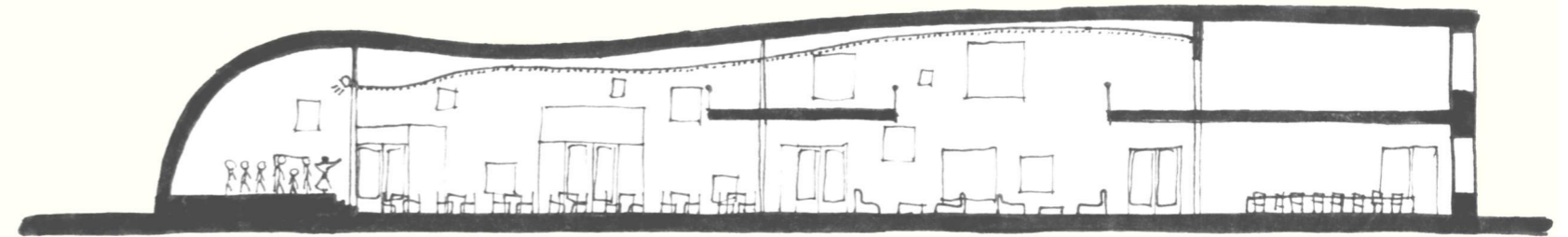
MOŽNÉ ŘEZY EURYTMIÍ



PŮDORYS 2NP



ŘEZ VÍCEÚČELOVOU JÍDELNOU



měřítko 1:250

