

Mokřady u Falkenburku - místo pro lidi i přírodu

pracovní varianty studie - varianta „Rozptýlená“

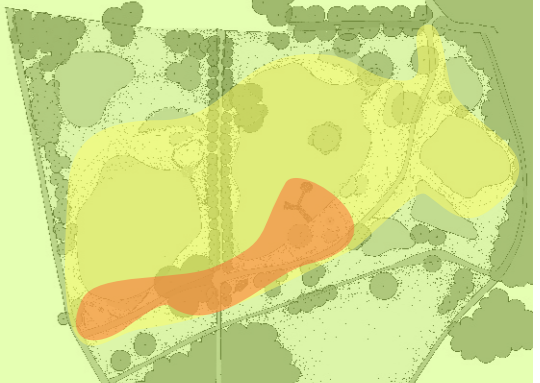
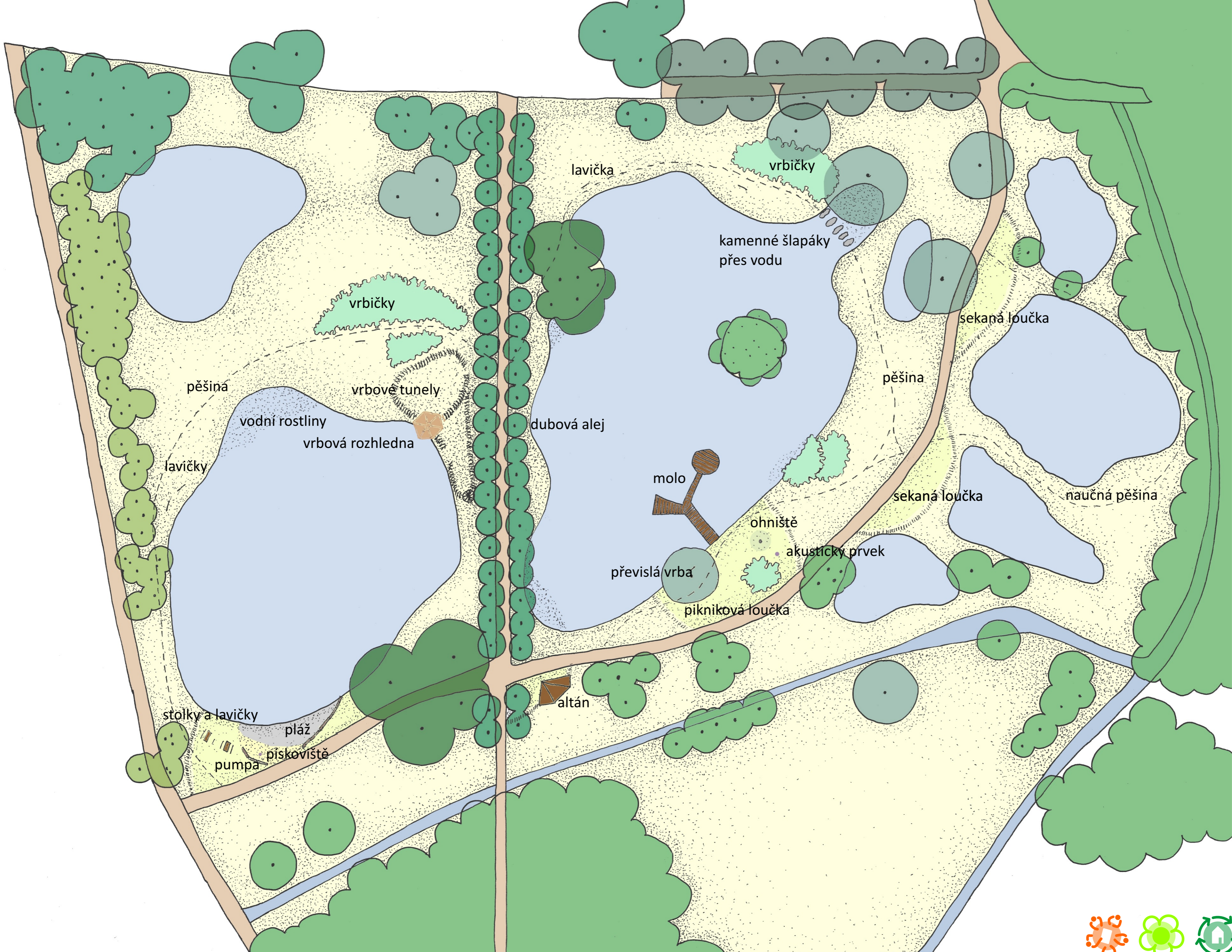


schéma zónování
centrum aktivit
procházky a pozorování
nerušená příroda

„Rozptýlená“ varianta nemá žádné jednoznačné centrum, aktivity jsou umístěny podél stávajících cest jako korálky na náhrdelníku. Vzhledem k nově navrhovaným cestám pouze ve formě šterkových pěšin, které časem zarostou travou a malým tůňím, ponecháním přirozenému vývoji bez jakýchkoliv aktivit (kromě pěšiny) působí tato varianta „nejdivočejší“.

Co je pro varianty typické a nedá se měnit
 Umístění center

Co se dá měnit (použití ano/ne, poloha)
 Zpevněná/nezpevněná cestní síť = možnost projít pro maminky s malými dětmi a kočárkem
 Pumpa
 Zvukové objekty
 Cesta ve větvích
 Charakter mostku
 Charakter průchodu skrz vrbičky u velké tůně
 Molo
 Rozhledna
 Umístění ohniště

PRACOVNÍ VARIANTY PRO 2. SETKÁNÍ
půdorys M 1:500
 investor: Čmelák - Společnost přátel přírody

Ing. Eva Klápštová
 gsm: +420 732 229 893
 e-mail: eva.klapstova@naturesystems.cz

Ing. arch. Petr Klápště
 gsm: +420 775 614 342
 e-mail: petr.klapstpe@naturesystems.cz

Nature Systems
 udržitelná architektura, urbanismus, zahradní a krajinné úpravy
 sustainable architecture, urban design, landscaping and planning

