

Mokřady u Falkenburku - místo pro lidi i přírodu

pracovní varianty studie: varianta „U malých tůní“

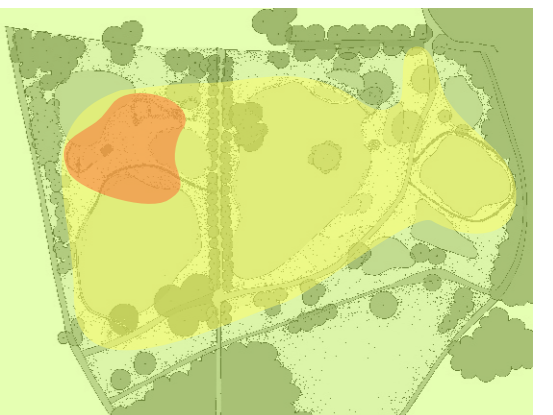
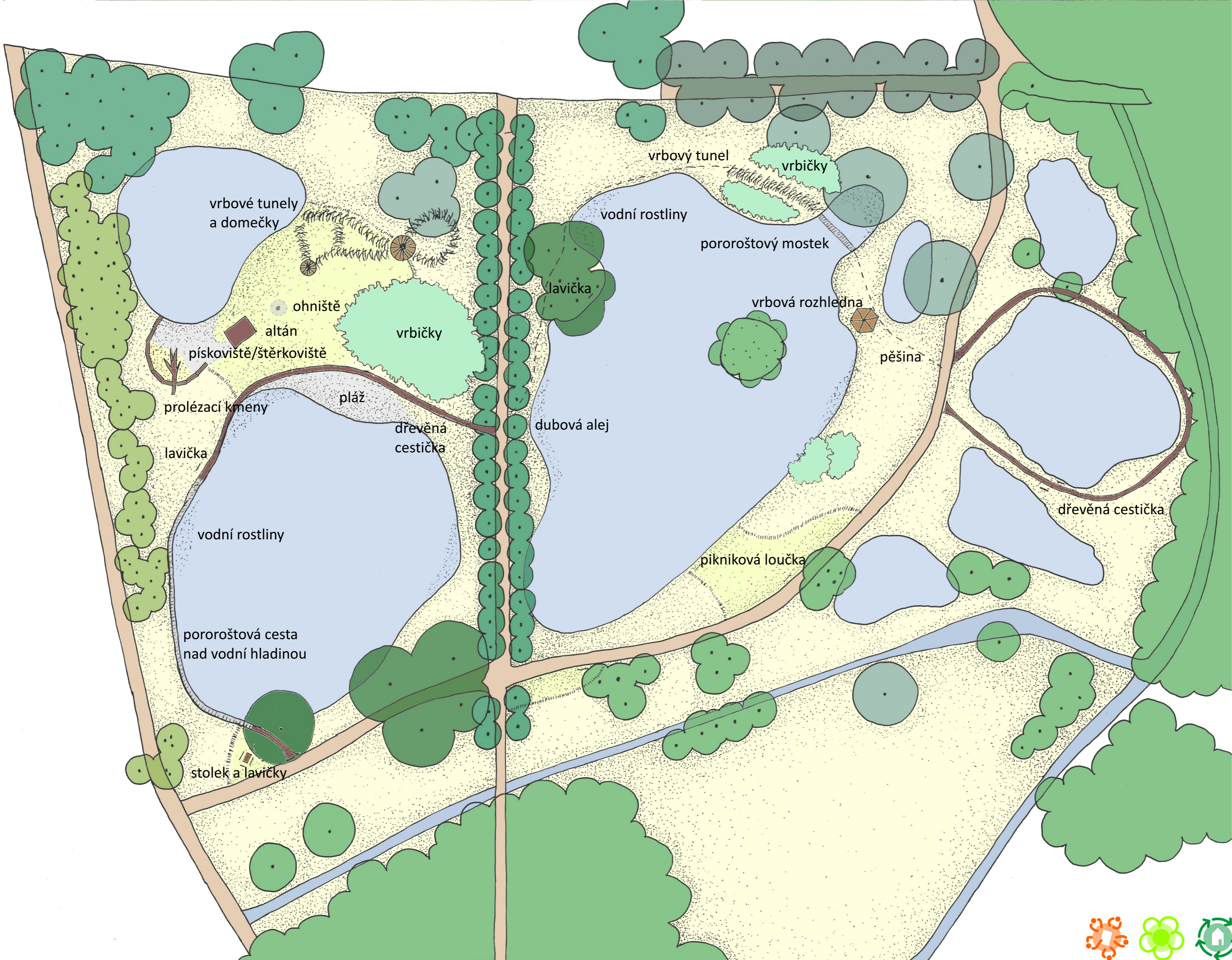
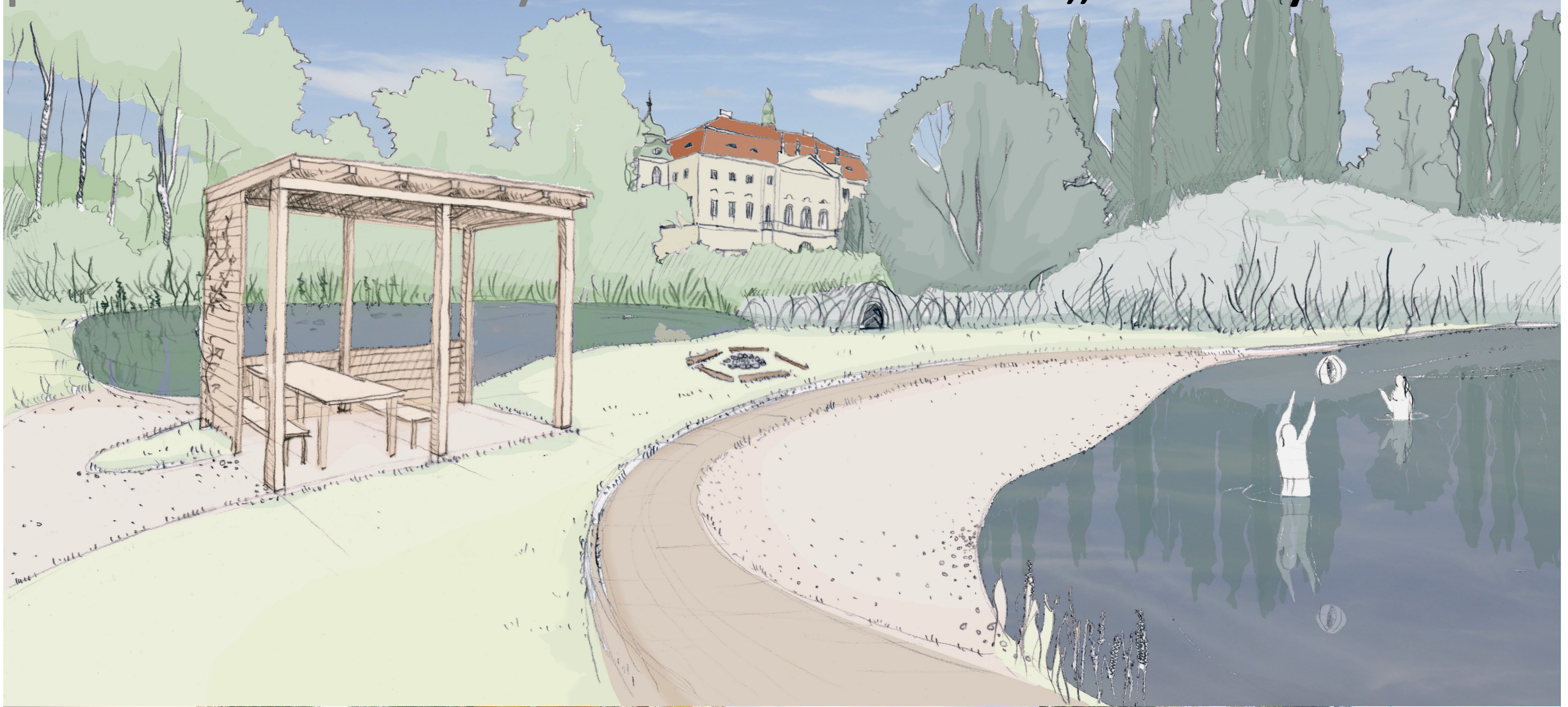


schéma zónování
centrum aktivit
procházky a pozorování
nerušená příroda

Varianta u „Malých tůní“ má jednoznačné těžiště mezi dvěma tůňemi v západní části. Je zde soustředěna většina aktivit – koupání, pískoviště s herními objekty, vrbové tunely pro děti, altán apod. Z tohoto důvodu má centrum aktivit více kultivovaný charakter než jeho okolí. Zcela přírodní charakter mají zejména malé tůně ve východní části. Nově navrhované cesty umožňují dva malé procházkové okruhy i pro maminky s dětmi, případně s kočárkem – jsou zpevněné dřevěným či kovovým roštem a dostatečně široké. Okolo velké tůně je navržena jen šterková pěšina.

Co je pro varianty typické a nedá se měnit
 Umístění center

Co se dá měnit (použití ano/ne, poloha)
 Zpevněná/nezpevněná cestní síť = možnost projít pro maminky s malými dětmi a kočárkem
 Pumpa
 Zvukové objekty
 Cesta ve větvích
 Charakter mostku
 Charakter průchodu skrz vrbičky u velké tůně
 Molo
 Rozhledna
 Umístění ohniště

PRACOVNÍ VARIANTY PRO 2. SETKÁNÍ
půdorys M 1:500
 investoř: Čmelák - Společnost přátel přírody

Ing. Eva Klápštová
 gsm: +420 732 229 893
 e-mail: eva.klapstova@naturesystems.cz

Ing. arch. Petr Klápštl
 gsm: +420 775 614 342
 e-mail: petr.klapste@naturesystems.cz

Nature Systems
 udržitelná architektura, urbanismus, zahradní a krajinné úpravy
 sustainable architecture, urban design, landscaping and planning

