



Perspektivní pohled přes jezírko na letohrádek Hvězda

# NOVÁ RUZYŇĚ S MALOU EKOLOGICKOU STOPOU



Návrh prostorové struktury 1:2000

## Vize

**Město se zdravým vodním režimem a mikroklimatem**  
vsakování dešťové vody v parteru a na zelených střeších zpomaluje odtok, udržuje přirozenou hladinu podzemní vody a podporuje růst vegetace, voda ve veřejném prostoru získaná čistěním šedé odpadní vody zvlhčuje vzduch a reguluje teplotu, zelený vzduch ionizuje, zvlhčuje, vyrovnává extrémní teplotní výkyvy, snižuje prašnost

**Město s identitou a příběhem**  
v ponechané zeleni a budovách nese stopu historie, jasné dominanty a osy umožňují orientaci, každá oblast zástavby má svůj od okolí odlišný charakter, lidské měřítko a pestrost zástavby a veřejných prostor město zútulňuje, voda ve veřejném prostoru oživuje

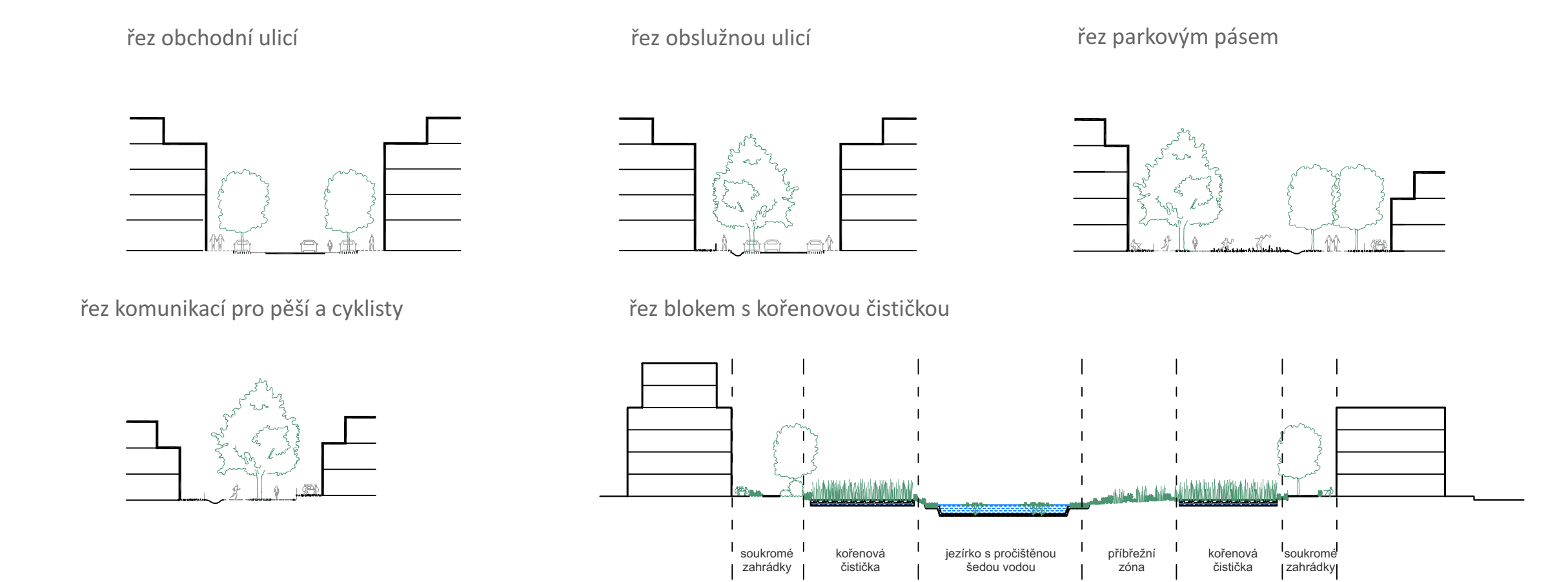
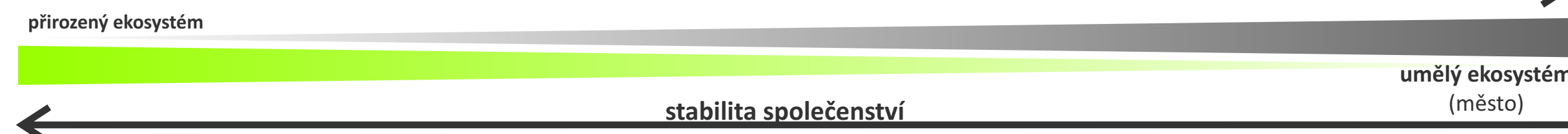
**Město šetřící energii**  
Struktura zástavby umožňuje využívat solární jisko jako teplo i elektrickou energii, redukuje energii na dopravu managementem poptávky omezením individuální automobilové dopravy (přednost chodců a cyklistů, zpomalování aut, redukce parkování, podpora car-free a car-sharing) a polyfunkčnosti, přírodě blízké úpravy veřejného prostoru omezující nutnou údržbu ploch, které nejsou intenzivně pobytové

**Město uzavřených materiálových toků**  
šedá voda se čistí a znovu užívá na závlahu či splachování, komunitní zahrádky, městská farma, extenzivní vysokokmenné sady a individuální zahrádky produkují ovoce a zeleninu v místě, bioodpad se kompostuje

**Soudržné město**  
pestrost zástavby přináší sociální diverzitu, veřejný prostor s omezením aut je bezpečný a vede k setkávání, jsou dostupné služby (škola, školka, sociální služby, rekreace) a veřejná doprava, podporuje se co-housing jako cesta k budování komunity a vztahu k místu

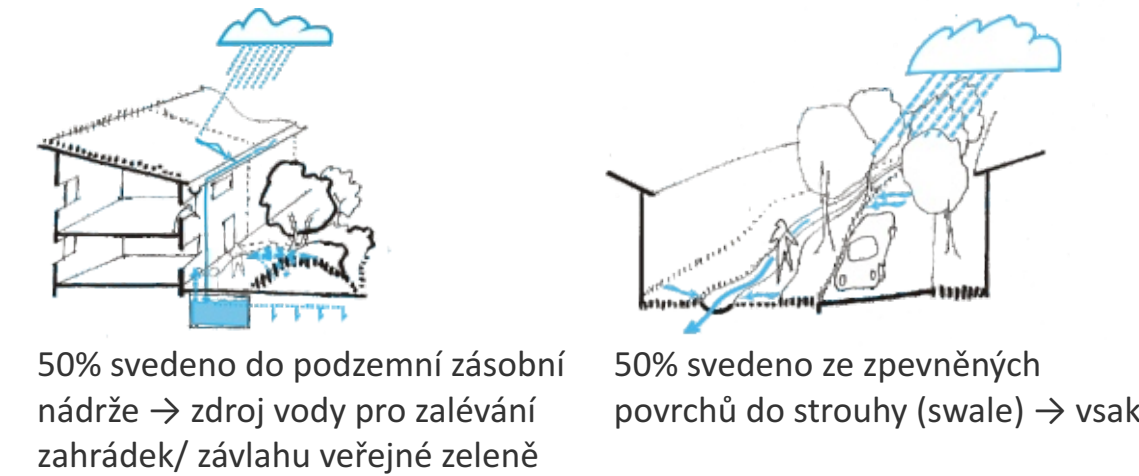
**Zelené město**  
provádění zelených prostorů umožňuje snadnější migraci drobných živočichů a rostlin, přírodě blízká podoba parkových úprav využívající přirozené sklady společenstev zvyšuje ekologickou stabilitu a pestrost zelených ploch zvyšuje biodiverzitu, souvislé zelené pásy umožňují lepší provětrávání města a vytvářejí procházkové okruhy

## Systém zeleně

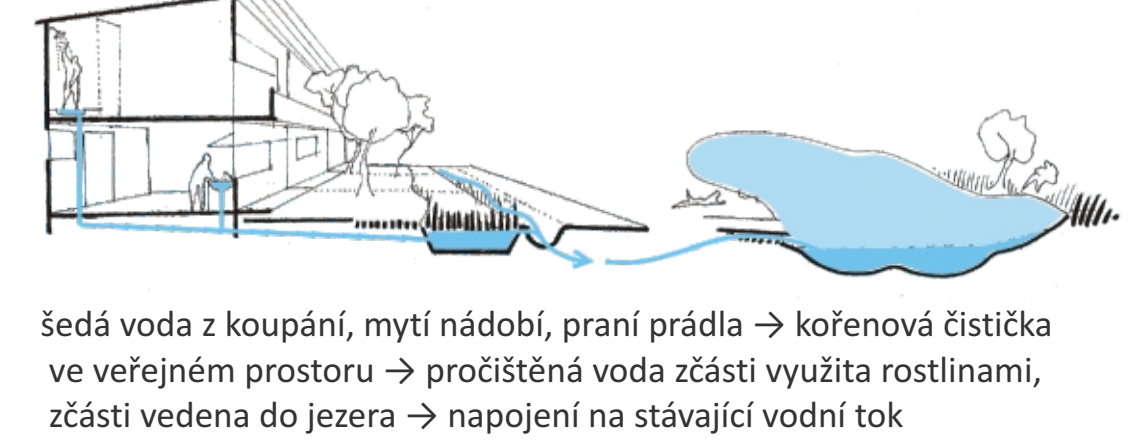


## Hospodaření s vodou

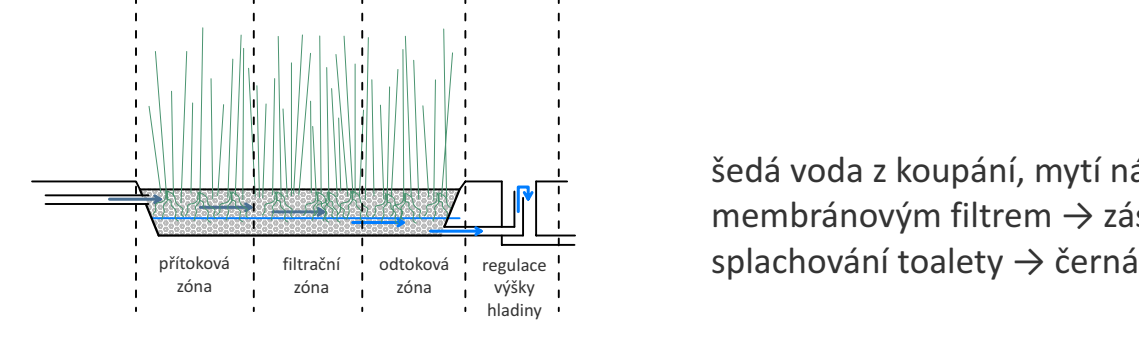
### využití a vsak dešťové vody



### čistění šedé vody



### schéma kořenové čistírky



### recyklace šedé vody

